

Ergänzungen zum Beitrag „Mikrofräse Proxxon MF70 zur CNC-Fräse umgebaut“ in FA 3/12, S. 260

Ergänzend zu dem im FA 3/12, S. 260 ff. von DL3VLL vorgestellten Umbau der Mikrofräse Proxxon MF70 zur CNC-Fräse zeigen wir hier Detailbilder und ab Seite 2 die vier technischen Zeichnungen für die anzufertigenden Dreh- und Frästeile.

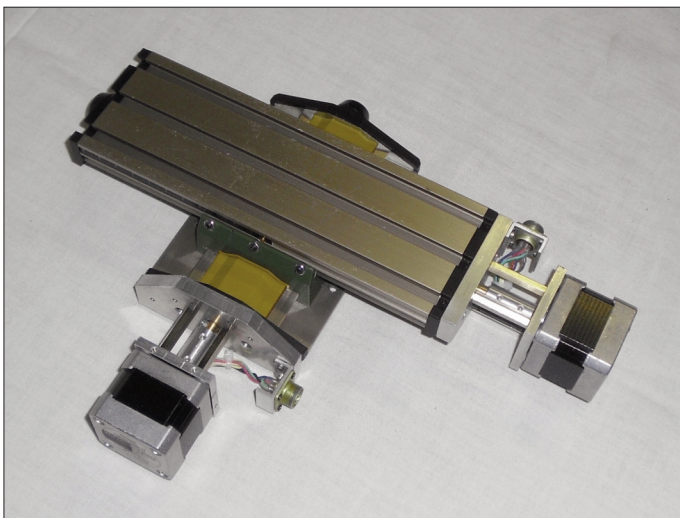
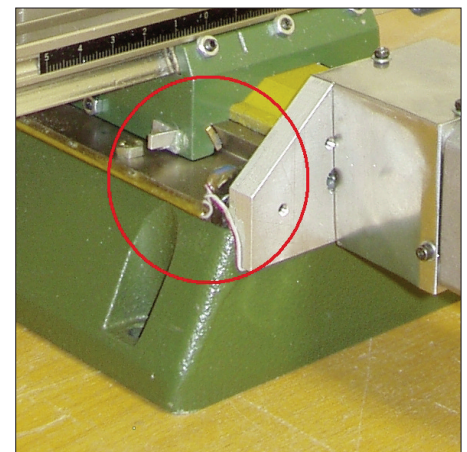


Bild 6:
X/Y-Kreuztisch mit
angebauten Antrie-
ben und Flanschste-
ckern

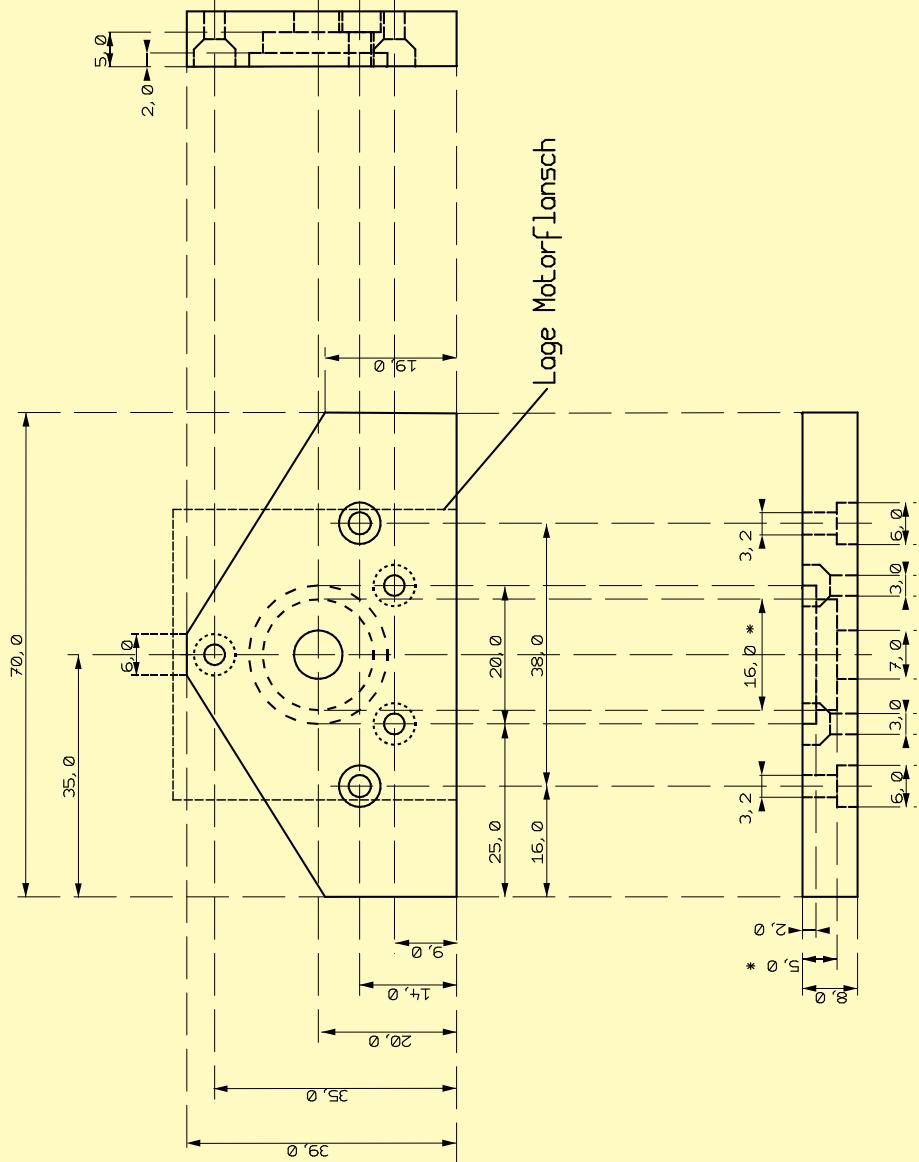
Fotos: DL3VLL



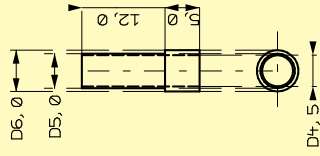
Montage des Endschalters -Y und des An-
schlagwinkels



Montage des Endschalters +Z



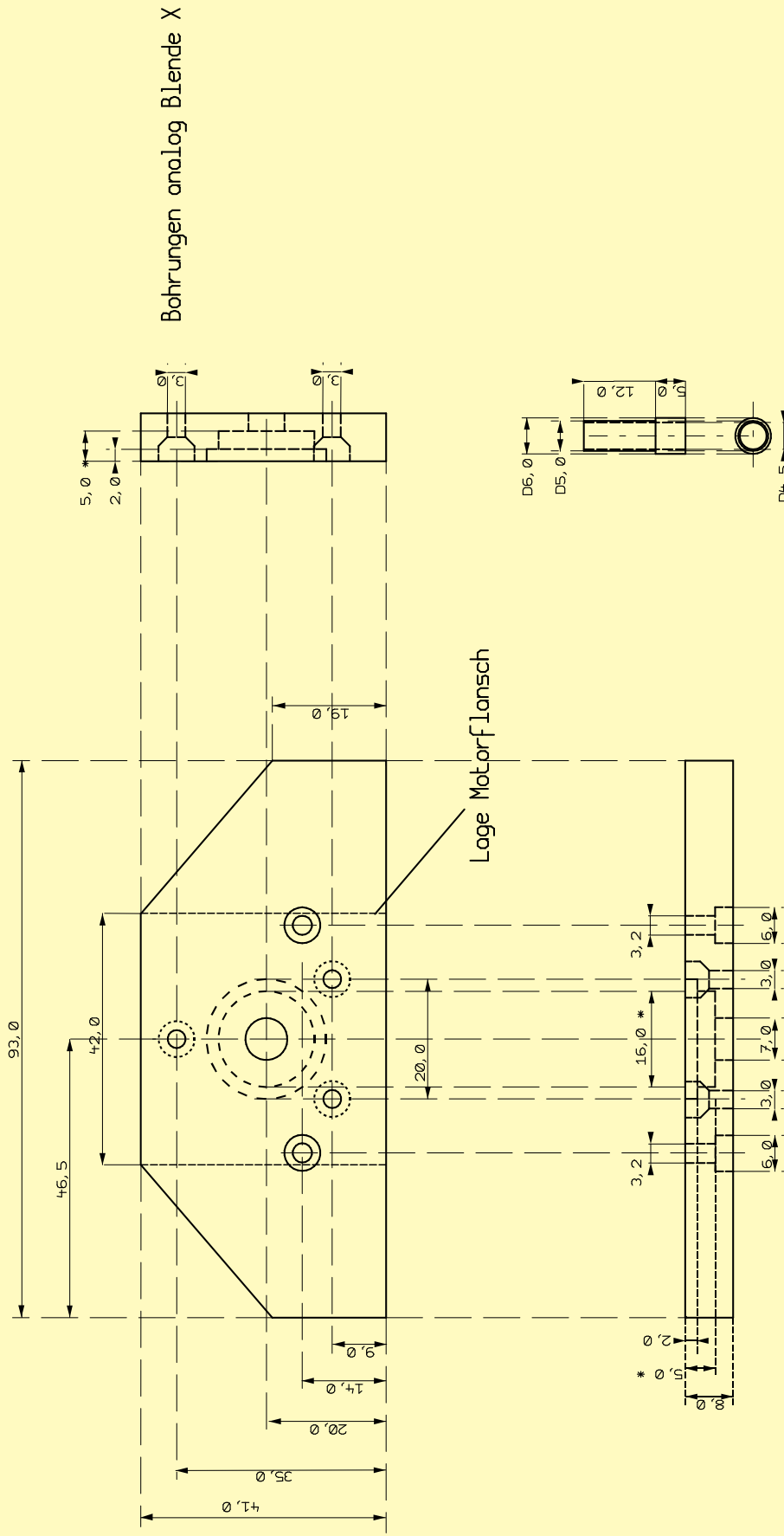
- 3 Bohrungen für Abstandsbolzen gemeinsam mit Motorplatte passgenau 3,0mm bohren
- 2 Bohrungen für Kreuztischbefestigung 3,2mm bohren und Flachsenken



Posshülse, Ms

Maß * = abhängig von Wälzlager (16 x 5 x 5)

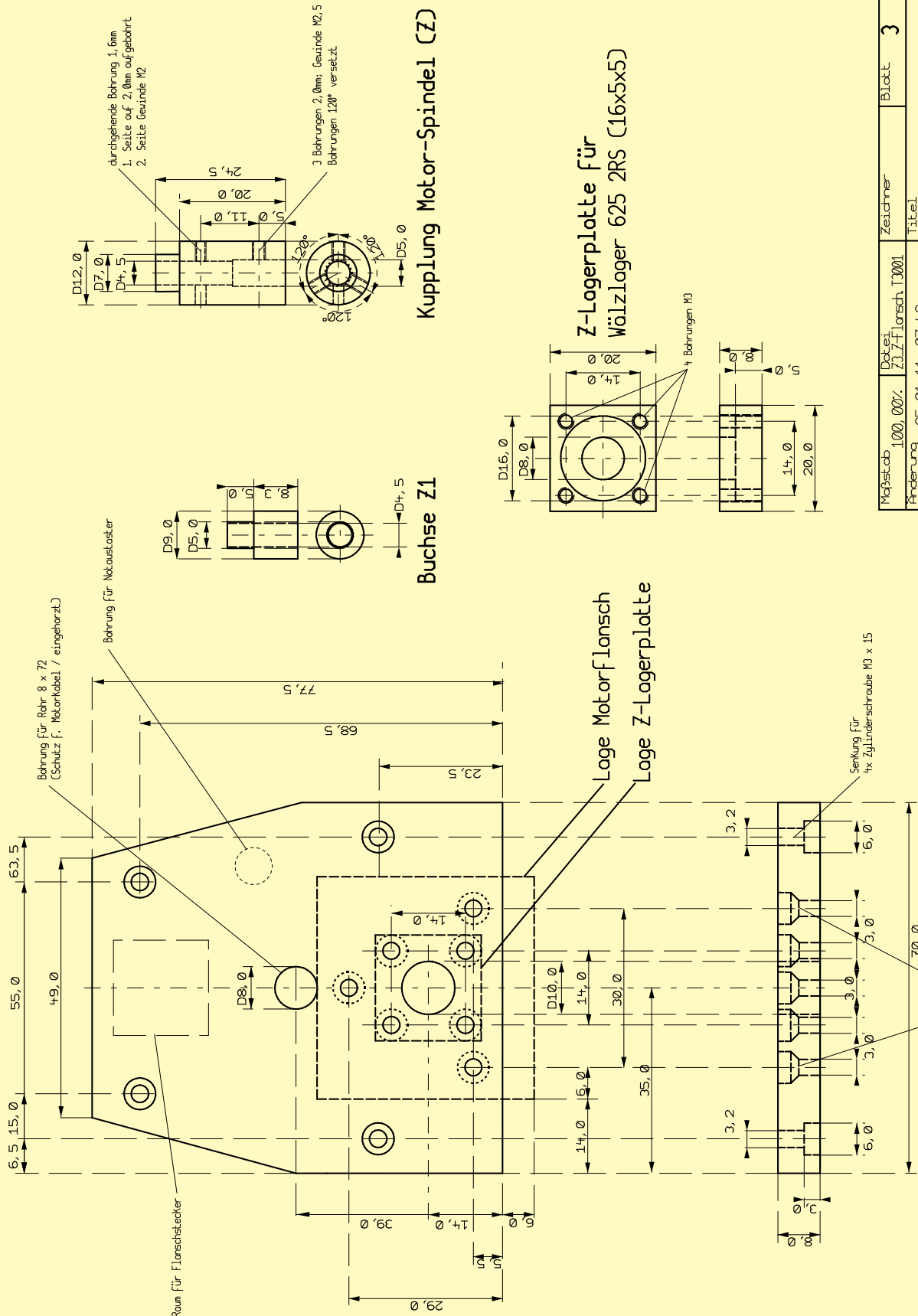
Maßstab	1:00,00%	Datenei	Blatt	1
Änderung	25.01.11 07:31	ZLXF-Flansch T3001	Zeichner	
Ausgabe	25.01.11 07:32		Titel	X-Flansch
Firma	Peter Bauer, DL3VLL		Projekt	CNC-Fräsmaschine



Posshülse, M5

Maß * = abhängig von Wälzlager (16 x 5 x 5)

Maßstab	1:00, 00%	Datentag	22.11.13	Blatt	2
Änderung	06.08.10	Titel	Y-Flansch		
Ausgabe	25.01.11	Projekt	CNC-Fräsmaschine		
Firma	Peter Bauer, DL3VLL				



Maßstab	1:00,00%	Blatt	3
Änderung	25.01.11 07:42	Zeichner	T33771 Lansch T3001
Ausgabe	25.01.11 07:48	Titel	
Firma	Peter Bauer, DL3VLL	Z-Flansch	
Projekt CNC-Fräsmaschine			