

Empfindlicher Teiler :2 für 1...2,6 GHz

Grenzwerte

Parameter	Kurzzeichen	min.	max.	Einheit
Betriebsspannung	U_B		7	V
Eingangsspannung	U_E	...0	U_B	
Sperrschichttemperatur	ϑ_J		150	°C
Lagertemperatur	ϑ_S	-55	150	°C

Kennwerte ($U_B = 5\text{ V}$, $\vartheta_A = 0...80\text{ °C}$)

Parameter	Kurzzeichen	min.	typ.	max.	Einheit
Betriebsspannung	U_B	4,5	5	5,5	V
Betriebsruhestrom	I_{B0}		35	45	mA
L-Ausgangsspannung	U_{AL}			$U_B - 0,4$	V
H-Ausgangsspannung	U_{AH}			U_B	V
Eingangsfrequenz	f_e	1		2,6	GHz
Eingangsempfindlichkeit	U_{emin}	-10			dBm
Ausgangswiderstand	R_a		50		Ω

Kurzcharakteristik

- hohe Oberwellenunempfindlichkeit
- Einsatztemperaturbereich 0...80 °C
- Differenz-Eingangsverstärker, Teiler, Differenz-Ausgangsstufe
- Teiler oszilliert ohne Eingangssignal selbst
- Lieferung im achtpoligen DIL-Gehäuse

Interner Aufbau

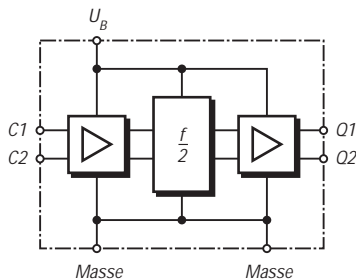


Bild 1: Innenaufbau des Teilerschaltkreises

Pinbelegung

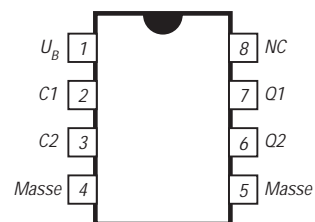


Bild 2: Anschlußbelegung des Plastik-DIPs

Wichtiges Diagramm und Beschaltung

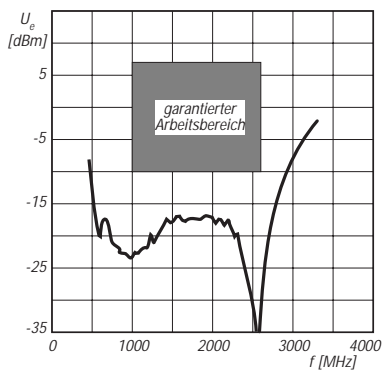


Bild 3: Typische Eingangsempfindlichkeit und garantierter Arbeitsbereich

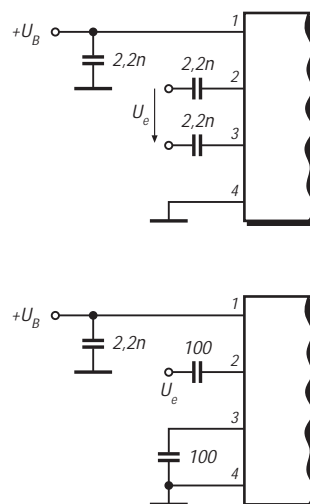


Bild 4: Möglichkeiten der Eingangsbeschaltung