

Ergänzung zum Beitrag in FA 3/15, S. 299 ff.

„Low-Cost-Transverter für das 9-cm-Band in Modulbauweise“

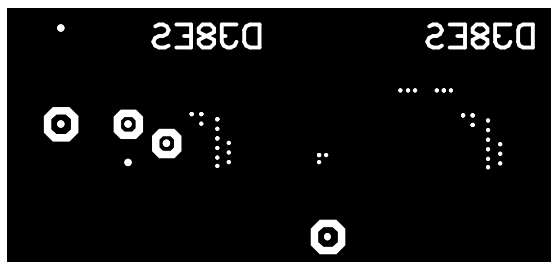
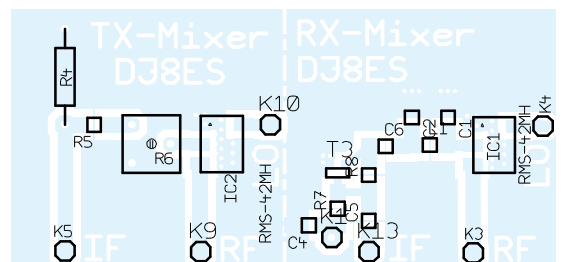
Da in der gedruckten Ausgabe kein Platz mehr für die Platinen war, liefern wir die Layouts und Bestückungspläne auf diesem Wege nach. Die Layouts können zugleich als Kopiervorlage zur Platinenherstellung dienen.

Interessenten an industriell gefertigten Platinen sollten sich bei FA-Leserservice melden: Tel. (0 30) 44 66 94–72, E-Mail shop@funkamateurl.de oder via Kontaktformular auf www.funkamateurl.de

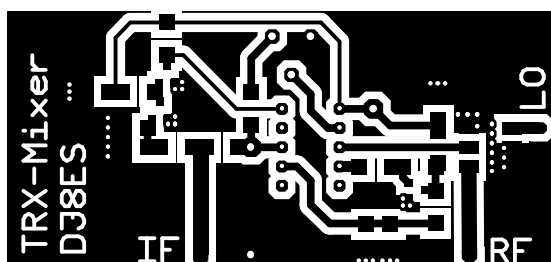


Layout der gemeinsamen Platine TX-Mischer und RX-Mischer, Oberseite, 72 mm × 34 mm, M1:1; Platine muss geteilt werden.

Bestückungsplan der gemeinsamen Platine TX-Mischer und RX-Mischer, Oberseite

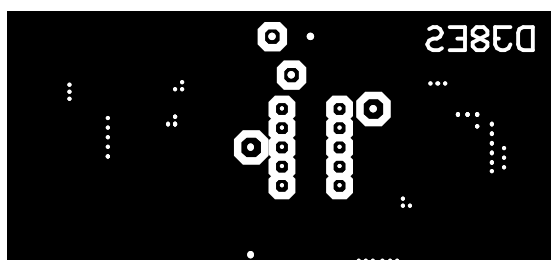
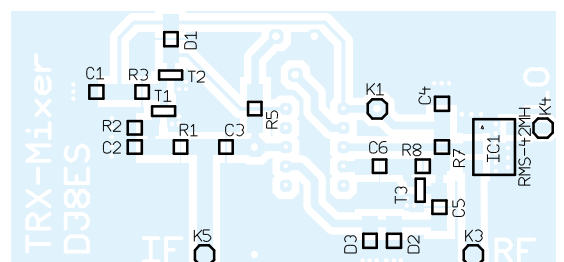


Layout der gemeinsamen Platine TX-Mischer und RX-Mischer, Unterseite; hier sind keine Bauelemente zu bestücken; Schaltung in FA 2/15, S. 179, Bilder 7 und 11.



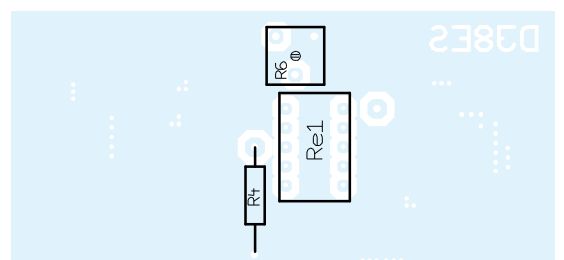
Layout der Platine TRX-Mischer, Oberseite, 72 mm × 34 mm, M1:1; Schaltung in FA 2/15, S. 178, Bild 3

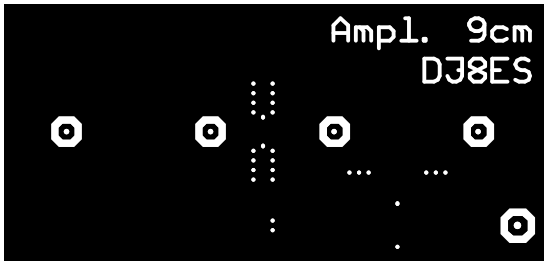
Bestückungsplan der Platine TRX-Mischer, Oberseite



Layout der Platine TRX-Mischer, Unterseite

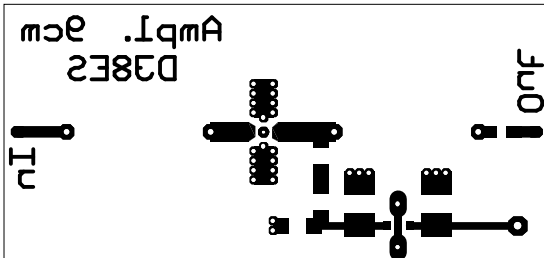
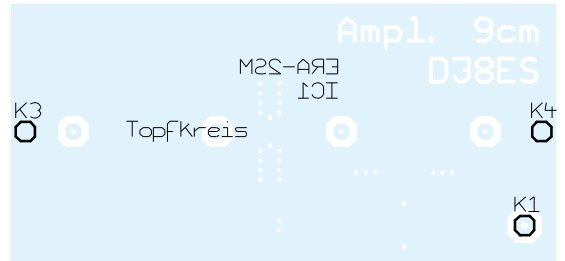
Bestückungsplan der Platine TRX-Mischer, Unterseite





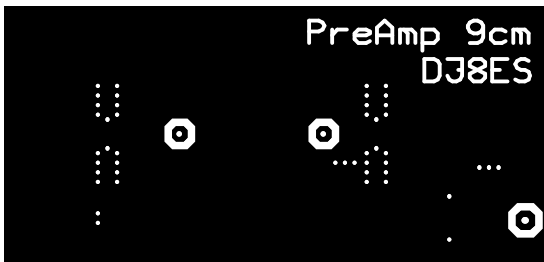
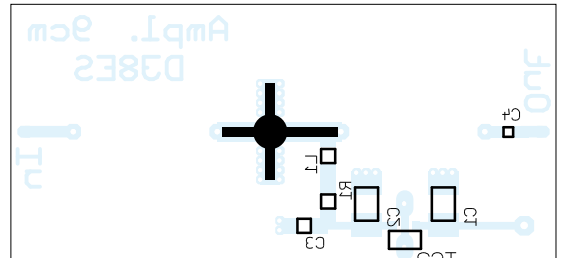
Layout der Platine
Filter/Verstärker/Filter,
Oberseite,
72 mm x 34 mm, M1:1

Bestückungsplan
der Platine
Filter/Verstärker/Filter,
Oberseite



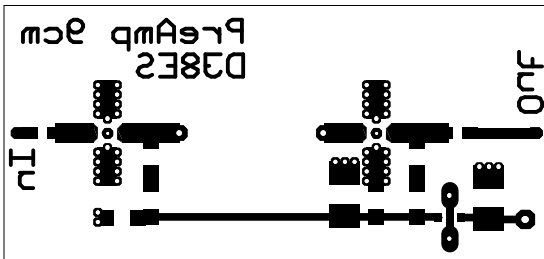
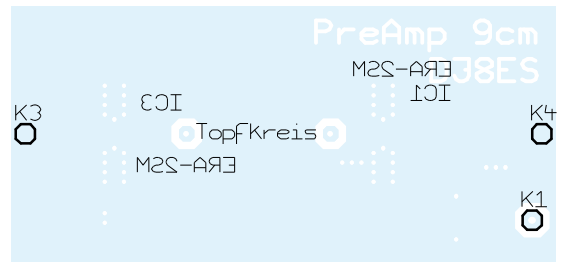
Layout der Platine
Filter/Verstärker/Filter,
Unterseite; Schaltung in
FA 3/15, S. 299, Bild 16

Bestückungsplan
der Platine
Filter/Verstärker/Filter,
Unterseite



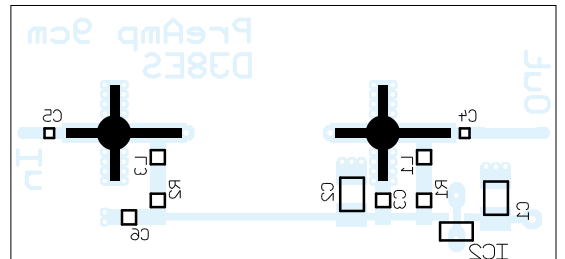
Layout der Platine
2-stufiger Verstärker,
Oberseite,
72 mm x 34 mm, M1:1

Bestückungsplan der
Platine 2-stufiger
Verstärker, Oberseite,



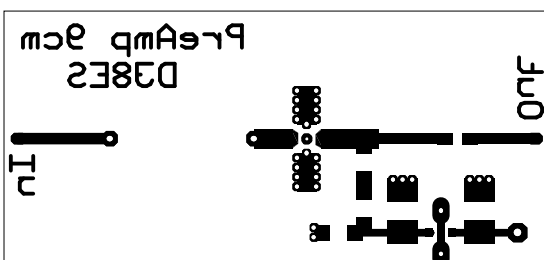
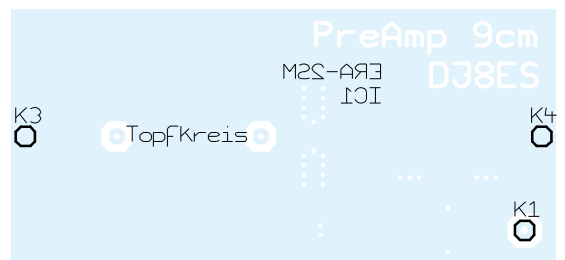
Layout der Platine
2-stufiger Verstärker,
Unterseite; Schaltung in
FA 3/15, S. 299, Bild 17

Bestückungsplan der
Platine 2-stufiger
Verstärker, Unterseite



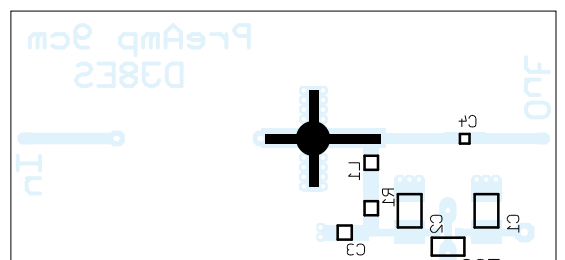
Layout der Platine
1-stufiger Verstärker,
Oberseite,
72 mm x 34 mm, M1:1

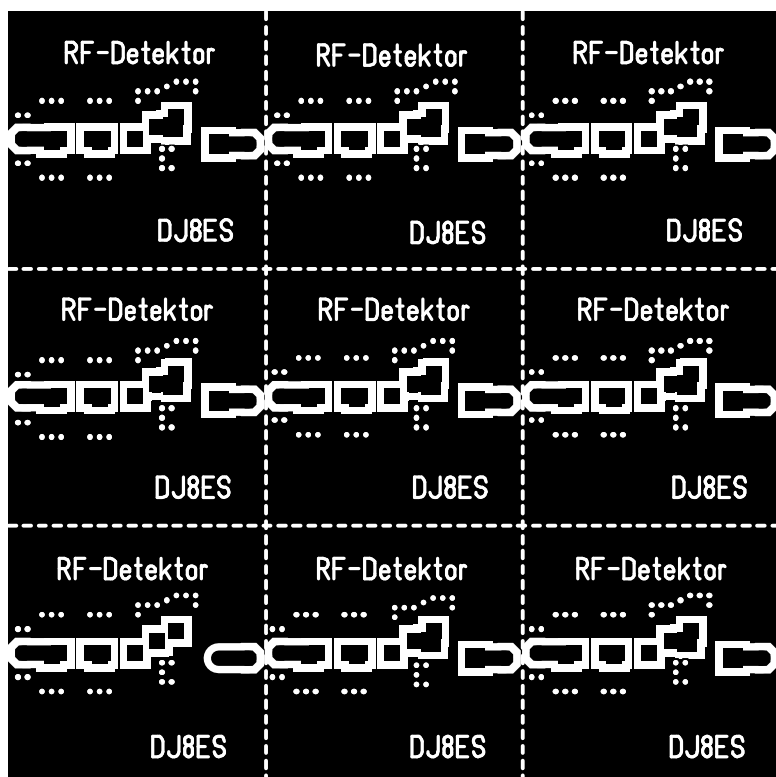
Bestückungsplan der
Platine 1-stufiger
Verstärker, Oberseite,



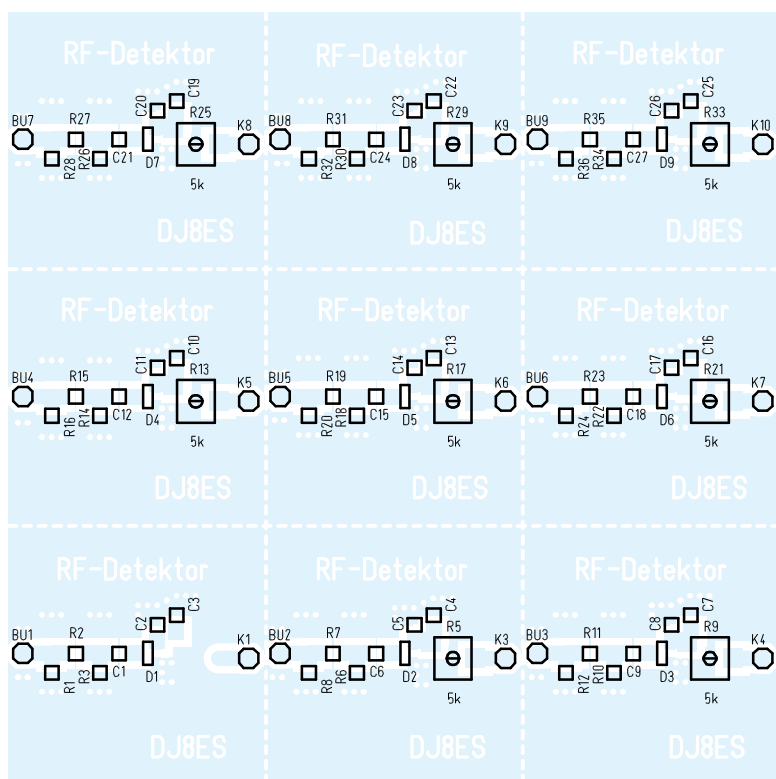
Layout der Platine
1-stufiger Verstärker,
Unterseite; Schaltung in
FA 2/15, S. 179, Bild 10

Bestückungsplan der
Platine 1-stufiger
Verstärker, Unterseite,

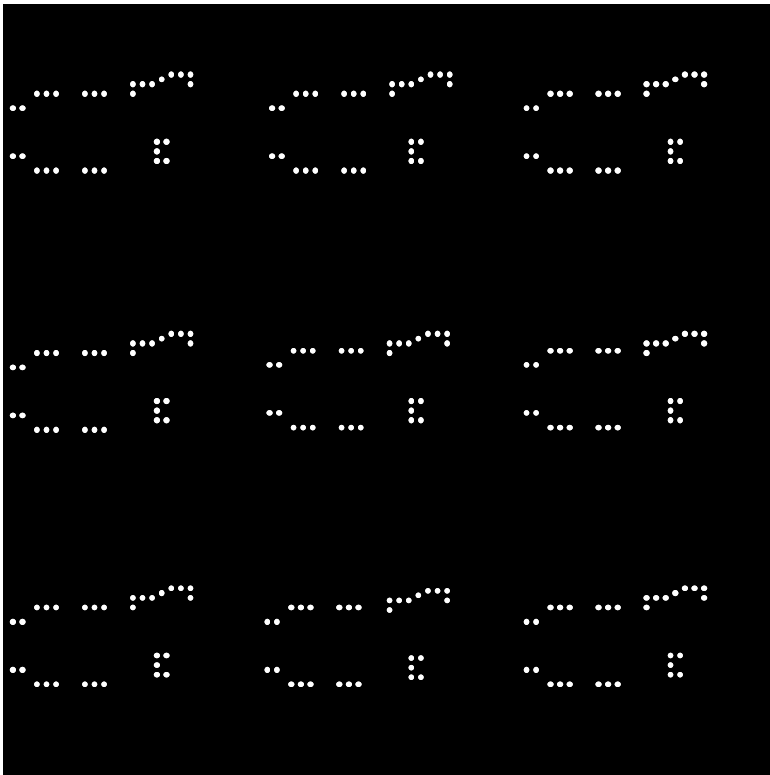




Layout der Platine Dioden-detektor, Oberseite, 102 mm x 102 mm, M1:1; Mehrfach-nutzen, Platine muss geteilt werden. Unterseite s. nächstes Blatt!



Bestü-ckungsplan der Mehrfach-nutzen-Platine Dioden-detektor, Oberseite; Schaltung in FA 3/15, S. 300, Bild 20



Layout der
Platine
Dioden-
detektor,
Unterseite