

Ergänzung zum Beitrag in FA 1/19, S. 53 ff. „Änderungen am QRP-Transceiver Mini 80 für andere Bänder“

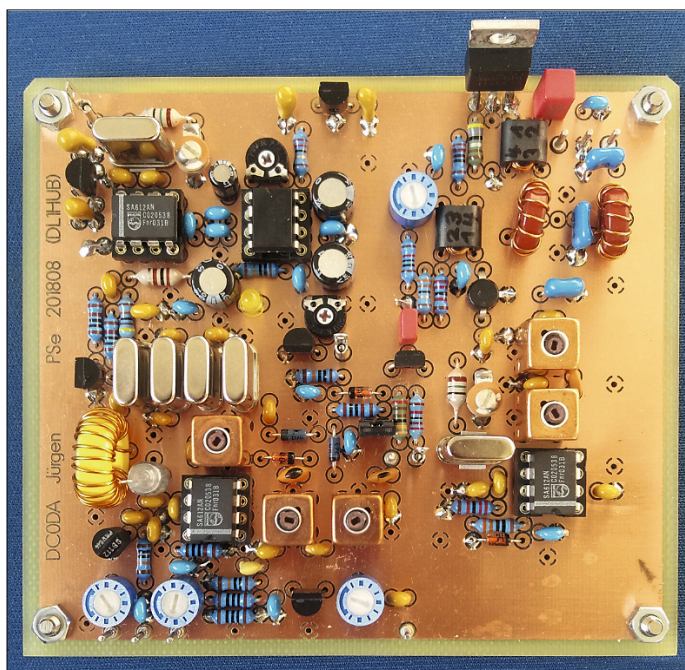


Bild 1:
Bestückungsseite
der 20-m-Version
auf einer gefrästen
Platine

Ergänzend zum Beitrag präsentieren wir hier noch einige Bilder, die in der gedruckten Ausgabe leider keinen Platz mehr fanden. Außerdem stehen hier noch der Verdrahtungs- und Bestückungsplan für den Aufbau der Transceiver auf einer Lochrasterplatine sowie die Bohrschablonen für die Frontplatten der beiden im Beitrag genannten Gehäuse zur Verfügung. Die Stücklisten befinden sich in einer gesonderten Datei.

Bild 2:
Lötseite der Version
wie Bild 1 mit zu-
sätzlichen Verbindungen

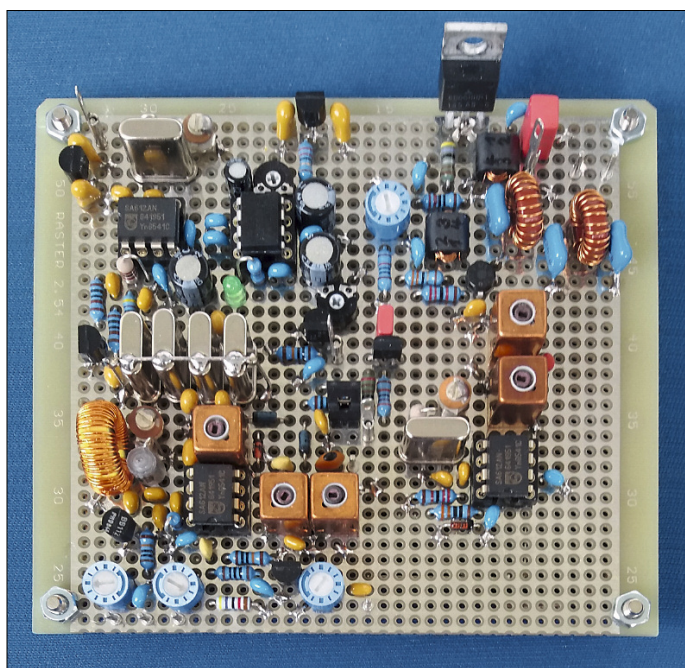
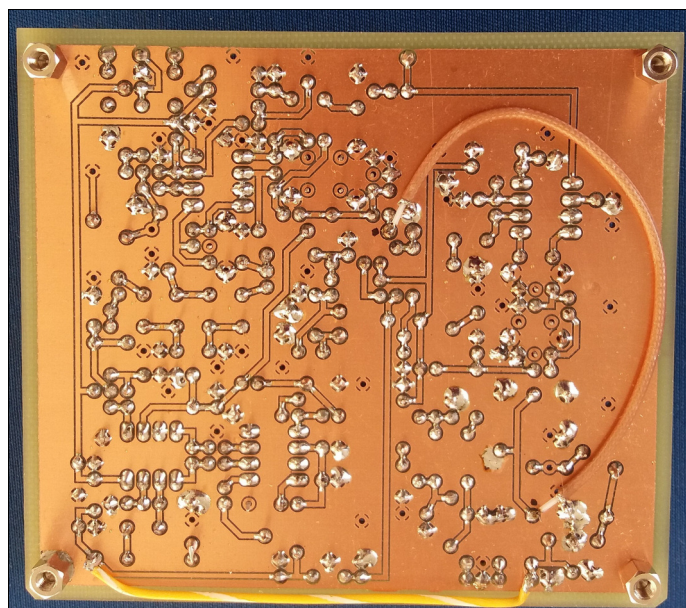


Bild 3:
Bestückungsseite
der 40-m-Version auf
einer HF-tauglichen
Lochrasterplatine
Fotos: DC0DA

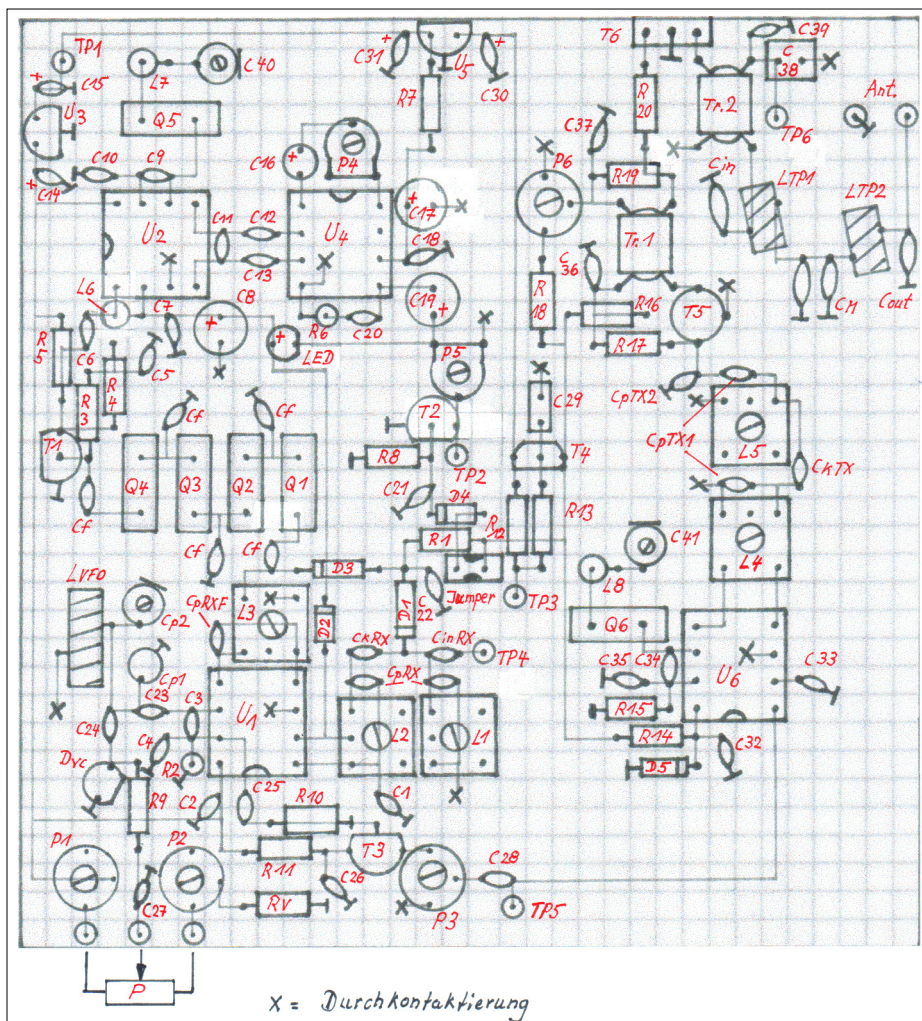


Bild 4:
Bestückungsplan für den Aufbau
auf einer Lochrasterplatte;
Raster = 2,54 mm

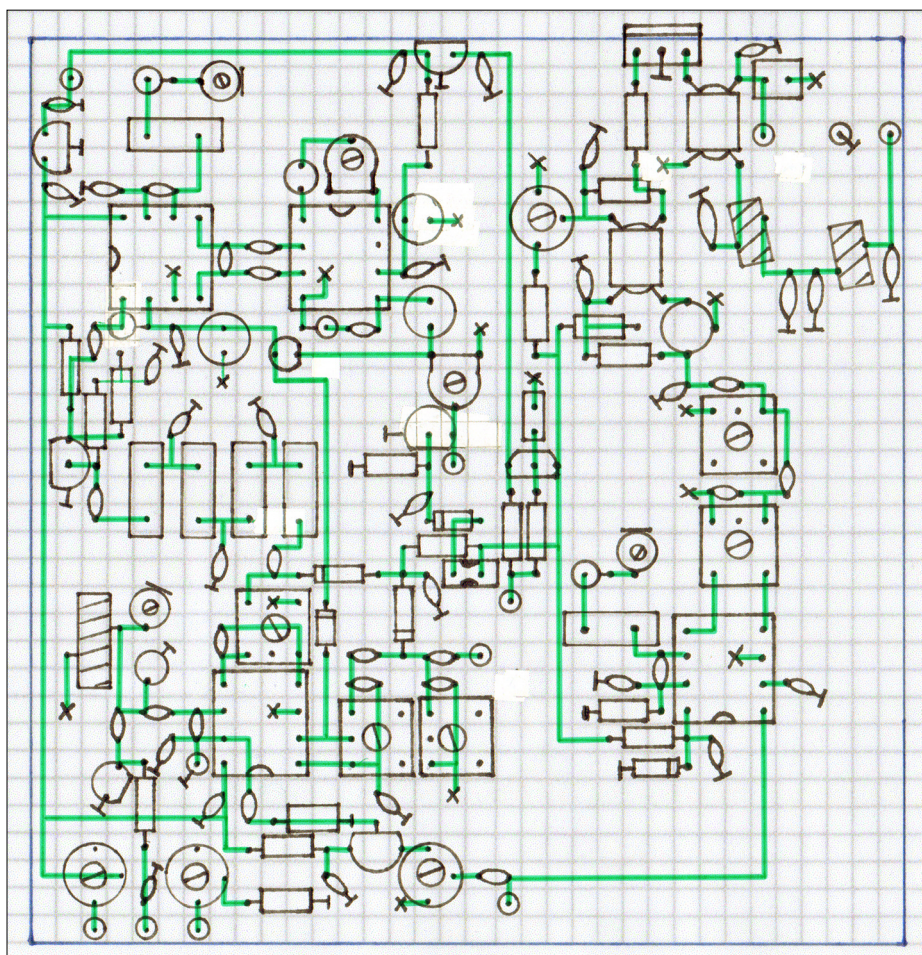


Bild 5:
Leiterzüge für den Aufbau auf einer
Lochrasterplatte (Ansicht von der
Bestückungsseite durch die Platine
hindurch); Raster = 2,54 mm

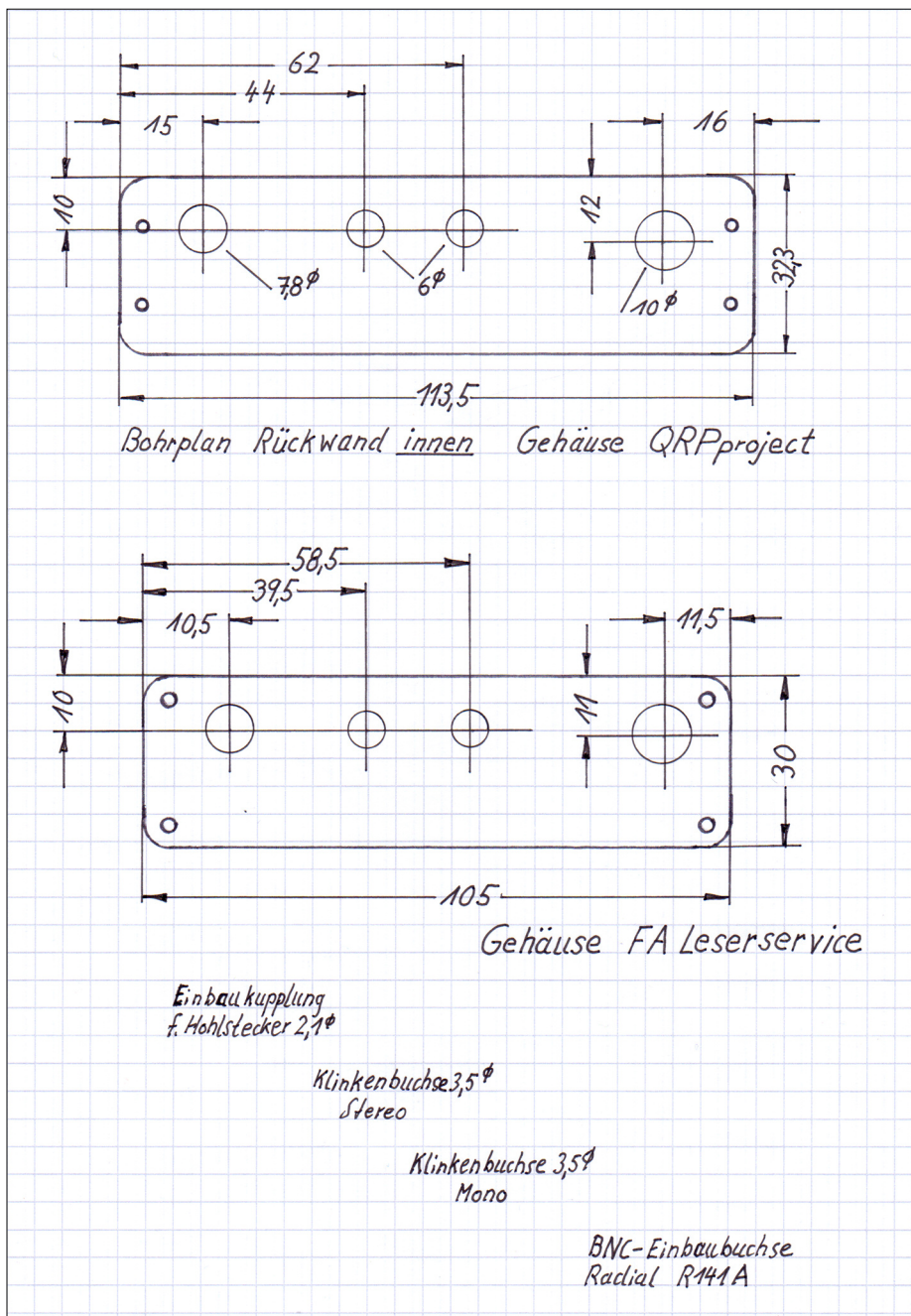


Bild 6:
Bohrpläne für die Frontplatten der
beiden im Beitrag genannten Gehäuse.