

### Empfänger

	FM/AM	WFM	
Prinzip	Dreifachsuperhet	Doppelsuperhet	
1. ZF	243,95 MHz	243,95 MHz	
2. ZF	39,15 MHz	10,7 MHz	
3. ZF	450 kHz		
Empfindlichkeit	AM	FM	WFM
0,1... 30 MHz	1,0 µV	k.A.	k.A.
30 ... 50 MHz	1,0 µV	0,25 µV	k.A.
50 ... 76 MHz	0,4 µV	0,25 µV	k.A.
76...470 MHz	0,4 µV	0,25 µV	0,8 µV
470...1300 MHz	0,4 µV	0,5 µV	2,8 µV
Selektivität (12/35 kHz)	-6/-60 dB	-6/-60 dB	-
Selektivität (130/300 kHz)	-	-	-6/-60 dB
NF-Leistung (K = 10 % an 8 Ω)	> 0,1 W	> 0,1 W	

(Empfindlichkeit für NFM 12 dB SINAD, Frequenzbereiche je nach Version unterschiedlich)

### Allgemeines

Miniatur-Breitbandempfänger mit Sprach-Inverter-Decodier-Funktion

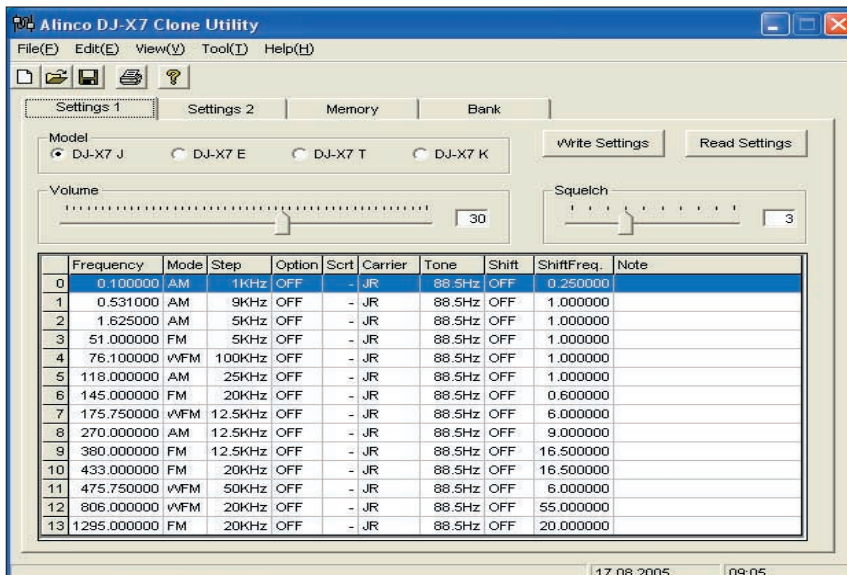
Hersteller:	Alinco, Inc., Japan
Markteinführung:	9/2005
Preis:	197 Euro (9/2005)
Frequenzbereich:	0,1 ... 1299,995 MHz
Betriebsarten:	NFM, AM, VFM
Antennenanschluss:	50 Ω (SMA) Ohrhöreranschluss- kabel als Antenne nutzbar
Betriebsspannung:	3,7 V Li-Ionen- Akkumulator oder 3,7...6 V ext.
Stromaufnahme:	
Empfang	90 mA
(Stand-by)	65 mA
(Batteriesparen ein)	22 mA
Frequenzstabilität:	-7...+3 ppm (-10...60 °C)
Maße (B x H x T):	58 x 96 x 14,5 mm <sup>3</sup> (ohne Knöpfe und Antenne)
Masse:	103 g (mit EBP-58N)

### Besonderheiten (Auswahl)

- kleine Abmessungen und geringes Gewicht
- AM-, FM- und WFM-Empfang möglich
- Li-Ionen-Akku mit 600 mAh Kapazität
- Setmodus mit unterschiedlichen Menüs
- Ein-Knopf-Bedienung für Frequenz, Lautstärke und Squelch-Pegel
- 1000 normale Speicher sowie 50 Speicherpaare für den PMS-Suchlauf, 10 für Prioritäts- und 100 für Skip-Kanäle
- Split- und Shift-Funktion
- CTCSS-Decoder eingebaut
- CTCSS-Tone-Suchlauf
- 2-Antennen-System:  
AM-Empfang mit eingebautem Ferritstab  
FM-Empfang mit dem Ohrhörer als Antenne möglich
- SMA-Antennenanschluss
- Squelch-LED
- verschiedene Suchlaufvarianten
- Abstimmsschritte 5/6,25/8,33/10/12,5/15/20/25/30/50/100/125/200 kHz
- APO-Funktion (bis 90 min)
- Batteriesparfunktion
- Klingelfunktion
- Buchse für Ohrhörer oder ext. Lautsprecher
- Möglichkeit zum Klonen
- Software zum Editieren der Speicher von [www.alinco.com](http://www.alinco.com) kostenlos downloadbar



### Screenshot der Speichereditier- und Cloning-Software



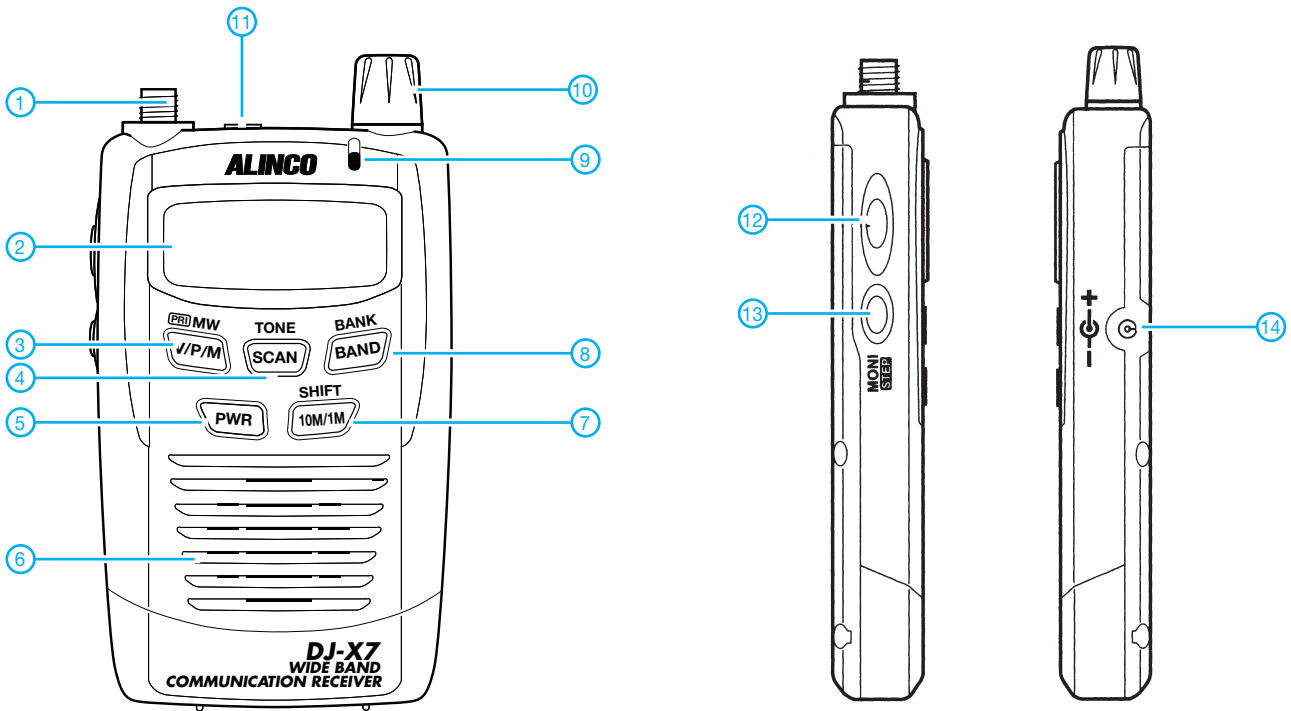
### Lieferumfang

Breitbandempfänger, Li-Ionen-Akkupack EBR-58N, Antenne EA-131, Schutzkappe für Antennenanschluss, Ladegerät EDC-128, Ohrhörer EME-25, deutsches und englisches Handbuch

### Importeur / Großhändler

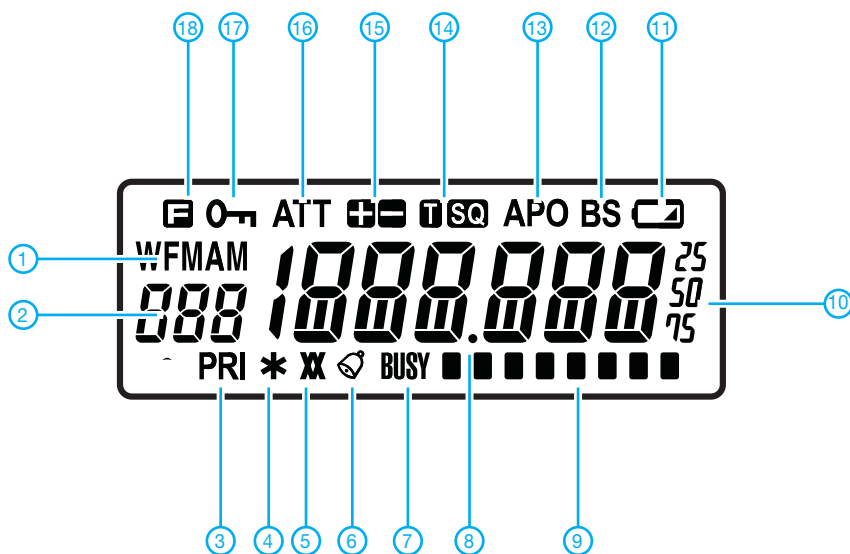
Bogerfunk Funkanlagen GmbH  
 Grundesch 15  
 88326 Aulendorf / Steinenbach  
 Telefon (0 75 25) 451  
 Telefax (0 75 25) 23 82  
 E-Mail [info@bogerfunk.de](mailto:info@bogerfunk.de)  
 Internet [www.boger.de](http://www.boger.de)

## Front- und Seitenansichten



- 1 - SMA-Antennenanschluss
- 2 - Display
- 3 - V/P/M-Taste
- 4 - SCAN-Taste
- 5 - Ein/Aus-Taste
- 6 - Lautsprecheröffnungen
- 7 - FUNC-Taste
- 8 - BAND-Taste
- 9 - Squelch-LED
- 10 - Abstimmknopf
- 11 - Buchse für externes Zubehör
- 12 - Verriegelungstaste
- 13 - Monitor-Taste
- 14 - Buchse für das Ladegerät bzw. die externe Stromversorgung

## Display



- 1 - Anzeige der Empfangsbetriebsart
- 2 - Speichernummer
- 3 - Prioritätskanalüberwachung aktiv
- 4 - Banklink-Suchlauf
- 5 - Descrambler eingeschaltet
- 6 - Klingel (pager)
- 7 - Squelch geöffnet
- 8 - Dezimalpunkt als Scan-Indikator
- 9 - Balkenanzeige für S-Meter
- 10 - Frequenzanzeige
- 11 - Anzeige für Akkuladestatus
- 12 - Batteriesparfunktion eingeschaltet
- 13 - APO-Anzeige
- 14 - Anzeigen für die CTCSS-Funktion
- 15 - Repeater-Ablage oder Shift
- 16 - Eingangsabschwächer
- 17 - Tastenverriegelung
- 18 - Zweitbelegung der Tasten aktiviert

## Optionales Zubehör

EME-25	Ohrhörer
EDH-32	Zigarettenanzünderkabel
ESC-38	Schutztasche

Quelle:  
Instruction Manual DJ-X7E/T  
2005, Alinco, Inc.